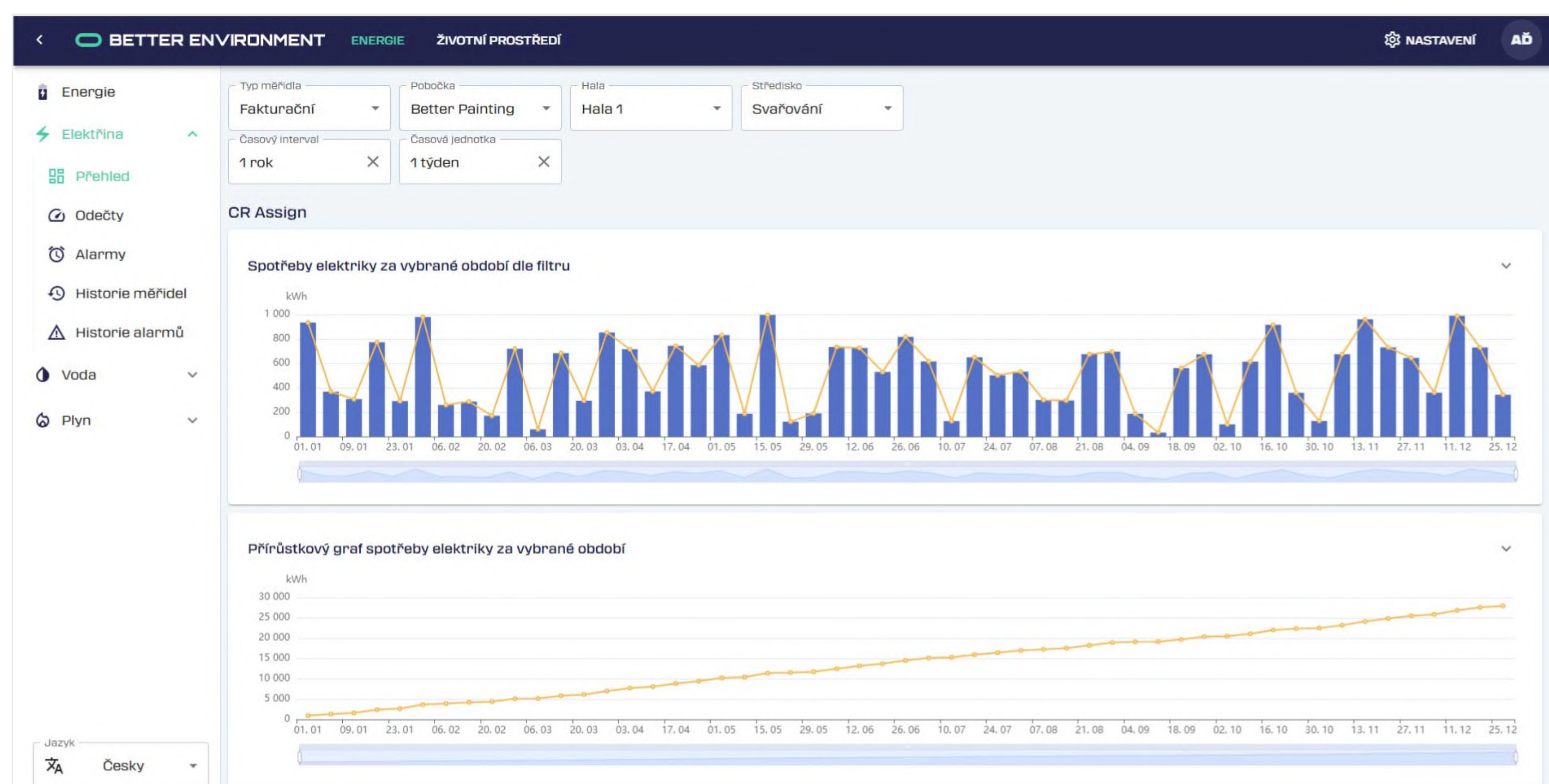


Better environment management: Aplikace pro správu energií

Ve spolupráci s Better process – českou společností zabývající se optimalizací procesů v různých průmyslových oblastech jsme přispěli k vývoji jedinečné aplikace pro získání kontroly nad spotřebou energií. Aplikace Better environment management byla speciálně navržena pro komerční objekty s hlavním zaměřením ušetřit náklady na energii a snížit tak zatížení pro naši planetu. Aplikaci vyvíjely dva týmy – Better process měl na starosti backend aplikace, TechFides realizovalo vytvoření aplikace na frontendu.

- Klient dostal aplikaci v domluveném termínu i rozpočtu.
- Aplikace dodává data, díky kterým může provozovatel ušetřit desítky procent nákladů za energie.
- Moderní technologie a automatizované testy umožní efektivní budoucí rozvoj.
- Rozpočet aplikace byl přes 2 miliony Kč.

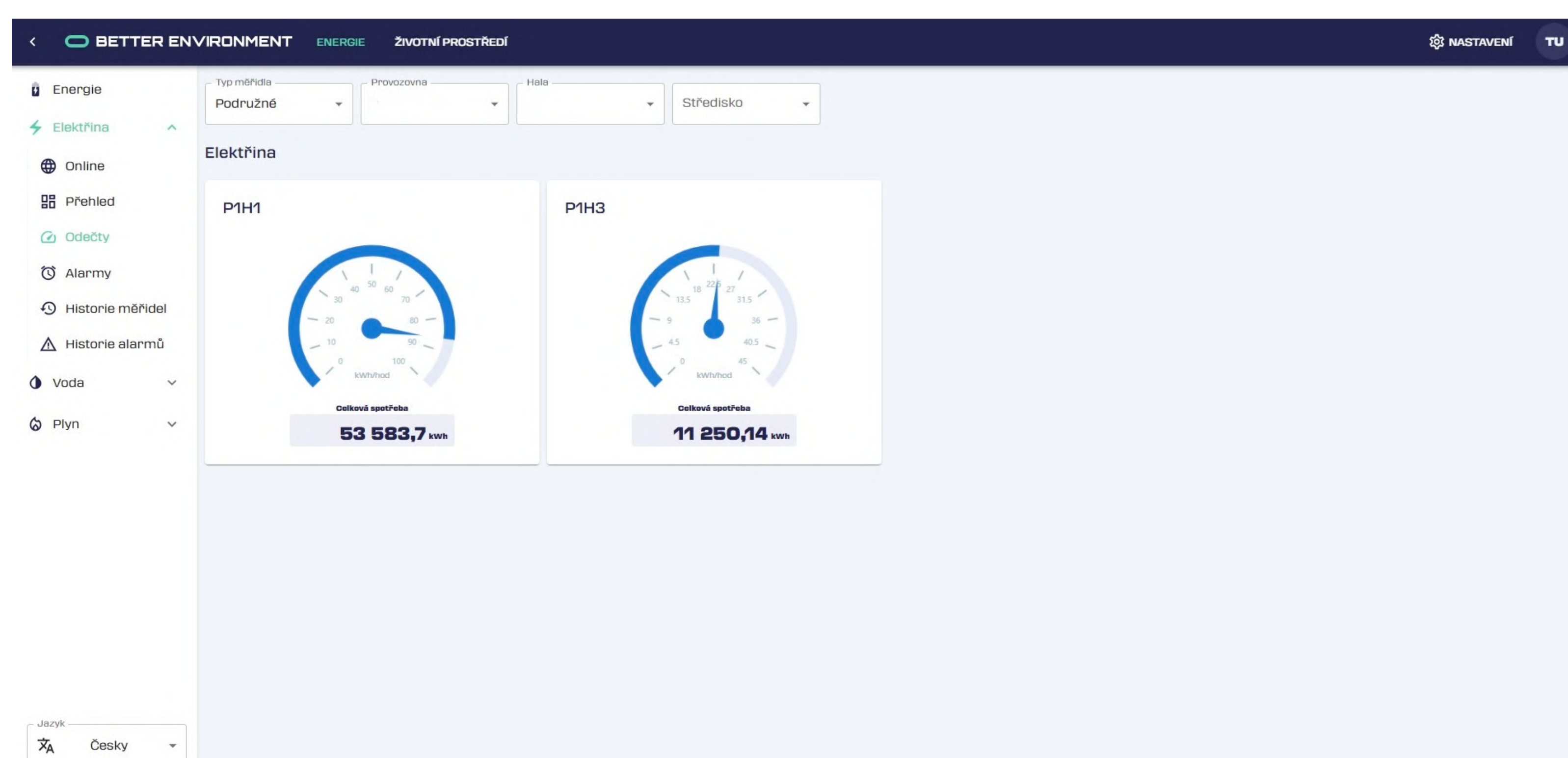
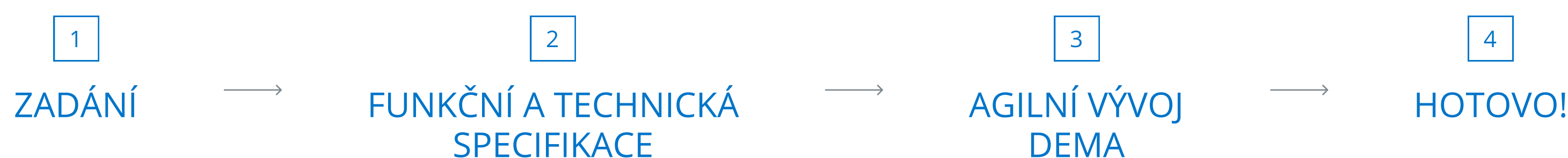


Dodáno včas a v rozpočtu

Dodržet při vývoji software na zelené louce rozpočet a termíny je vždy výzvou, obzvláště když jde o spolupráci více týmů. Podle projektových statistik za rok 2023, je pouhých 30 % projektů dodáno včas a vejde se do stanoveného rozpočtu. Další průzkumy ukazují, že 89 % projektů vedených projektovým manažerem úspěšně splní cíle.

Od klienta jsme dostali zadání a pevně stanovený rozpočet. Připravili jsme proto důkladnou funkční a technickou specifikaci. Specifikace nám daly přehled o pracnosti (ceně) jednotlivých funkcionalit. To nám umožnilo v součinnosti s Better process zvolit pro implementaci takové funkcionality, které zajistí aplikaci plnit zamýšlený účel a zároveň se jejich pracnost vejde do rozpočtu. Výstupem byla přesná roadmapa, dle které jsme projekt řídili.

Každé dva týdny jsme vydali novou verzi aplikace, kterou jsme klientovi prezentovali. Better process tak měl přehled o postupu implementace a bylo možné včas realizovat změnové požadavky. Důležité pro spolupráci dvou týmů bylo přesné vydefinování API před spuštěním realizace. Díky tomu mohly oba týmy pracovat paralelně a nebyly na sobě příliš závislé.



Tým TechFides

- Projektový manažer
- Analytik
- 2 vývojáři
- QA specialista

Použité technologie

- MySQL, Elastic search
- PHP Symfony
- React, Typescript
- MUI, ECharts
- Cypress

Šetří peníze i planetu

V rámci aplikace dochází ke sběru dat z různých typů měřidel spotřeby energie, která jsou následně promítána do formy přehledných grafů. Díky grafům je možné efektivně řešit úpravy procesů v podniku vedoucí k úspoře nákladů za energie a snížení zátěže pro okolní životní prostředí.

Grafy a testy

Výzvou na frontendu aplikace je zpracování grafů. Ty jsou pro konečné uživatele aplikace klíčové. Na základě analýzy a našich zkušeností jsme zvolili knihovnu ECharts. Ta obsahuje vhodné funkcionality pro tvorbu grafů, které odpovídaly zadání a její použití značně zefektivnilo vývoj. Veškeré funkcionality byly pokryty automatizovanými testy s využitím technologie Cypress. Aplikace je tak připravena na budoucí vývoj dalších funkcionalit.

„Jsme velice rádi, že jsme mohli využít spolupráci se společností Techfides. Díky profesionálnímu přístupu jsme společnými silami, během krátkého období, vytvořili funkční systém a tím urychlili umístění našeho nového produktu na trh.“

Tomáš Krejčí, CEO Better process



Potřebujete pomoc s funkční či technickou specifikací?
Potřebujete zajistit celý vývoj od A do Z?

Ozvěte se Petrovi na 725 045 754
nebo na sales@techfides.cz.